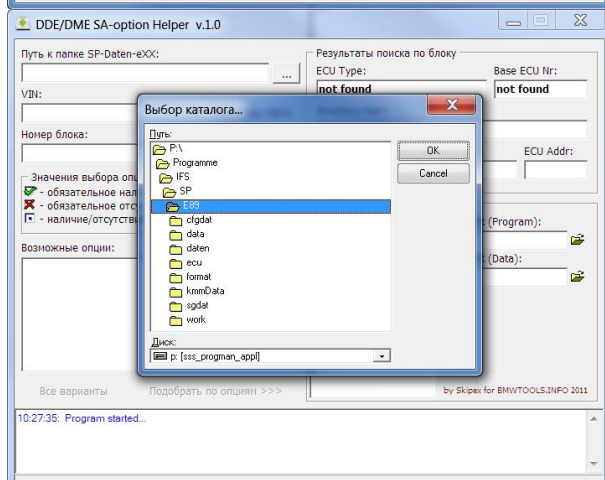
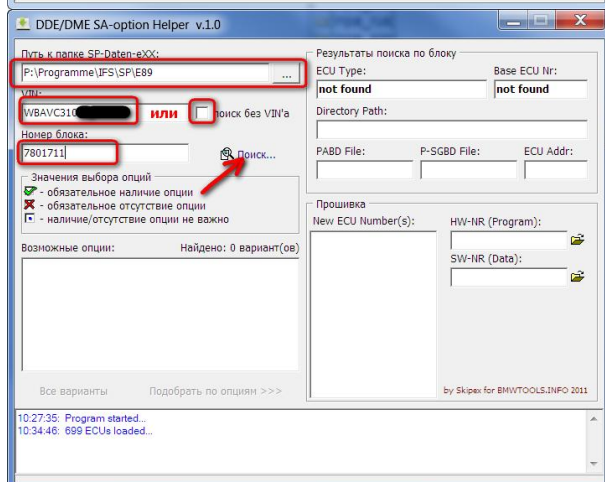


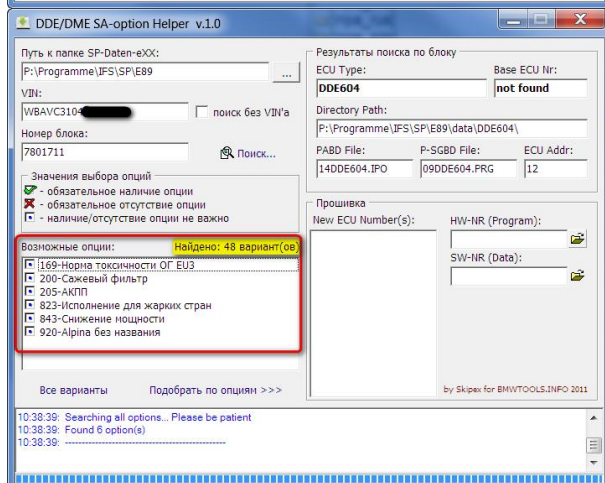
Указываем путь к папке с данными



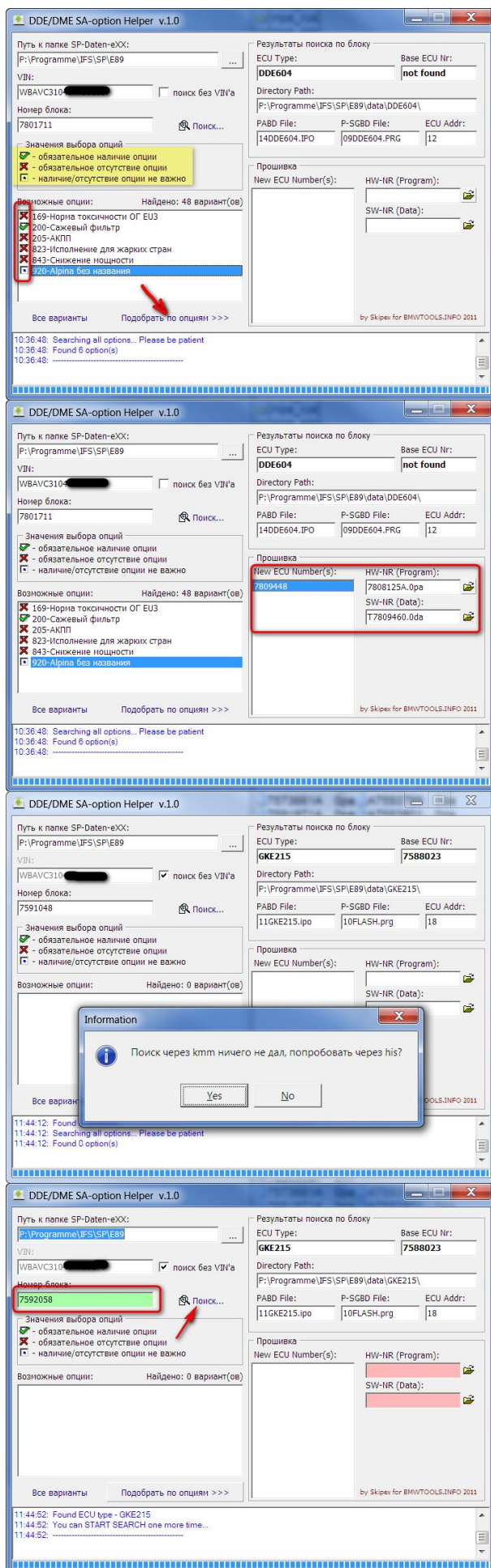
В данном случае E90



Вводим VIN, номер блока и вперед...



Исходя из базового блока, отображаются все возможные опции



Ищем прошивку без понижения мощности: (см. легенду)

Евро 4

Сажевик

Ручка

СНГ

«полная» мощность

пофиг

Вроде как эта....

Бывает что через kmm нельзя докопаться до сути, или определить тип блока.

Тогда увидим вот это...

Уточненная (следующая по his) будет автоматом вставлена в зеленое поле.

Производим поиск еще раз...